

LES DOCTORIALES

2ÈME EDITION

**Présentations des travaux des doctorants en Psychologie sociale,
du Travail et de l'Orientation**

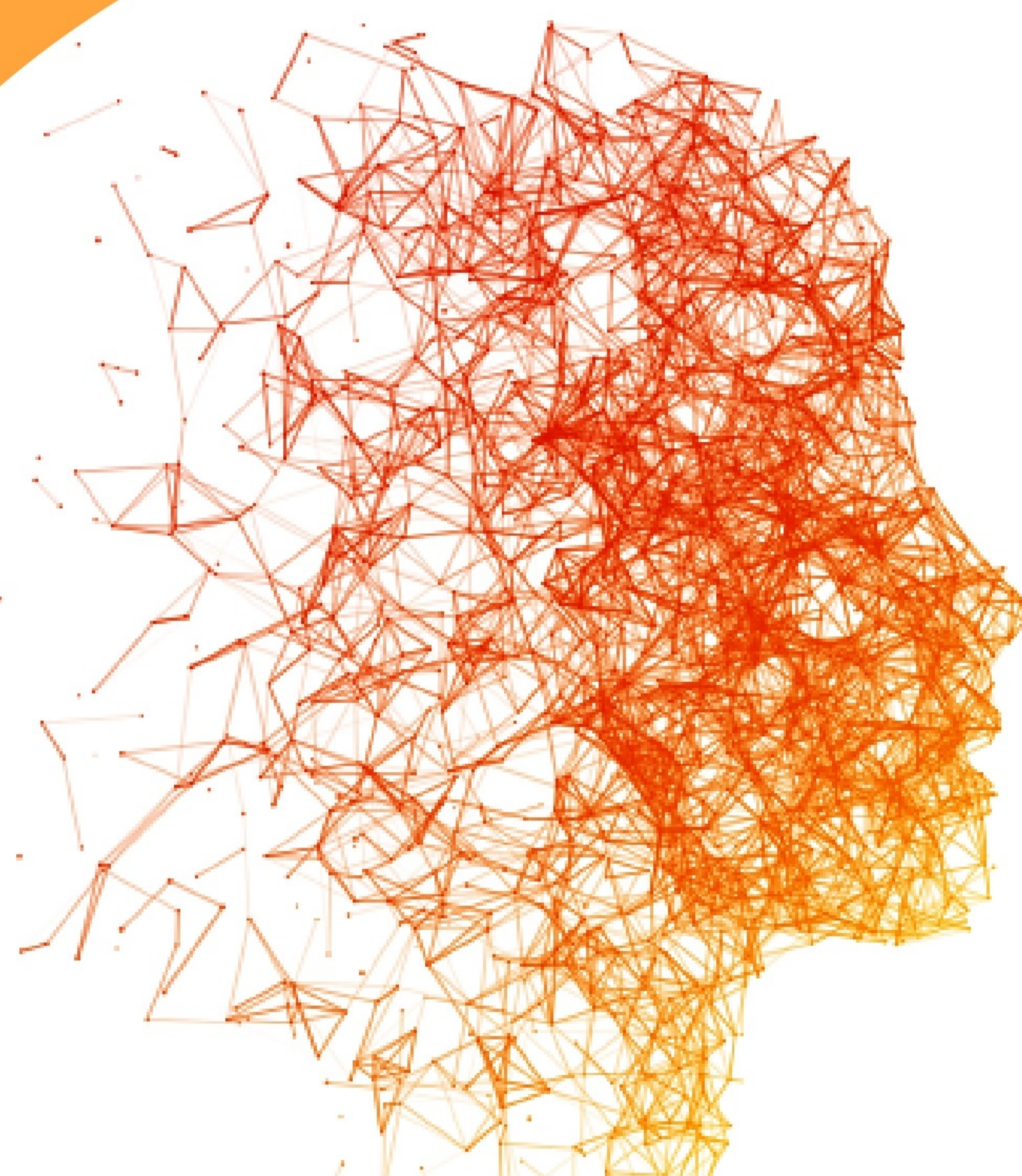
Ateliers méthodologiques et tables rondes sur les pratiques de recherche

Le 12 & 13 décembre 2022

Paris 8 - Maison de la

Recherche

(Salle MR002)



LAPPS

*Laboratoire Parisien
de Psychologie Sociale*

Pour venir :

Université Paris 8 - Vincennes- Saint-Denis

2 rue de la Liberté - 93200 Saint-Denis

Métro - Ligne 13 : arrêt St Denis Université

LUNDI 12 DECEMBRE	
9h-9h30	Café-accueil
9h30-10h	Discours d'ouverture
10h-11h	Atelier : « Tout ce que vous avez toujours voulu savoir sur la publication sans jamais oser le demander » Oulmann Zerhouni
11h-11h30	Pause-café
11h30-11h55	« Impact des campagnes publicitaires sur les joueurs de hasard et d'argent » Samantha Tessier (PS2C)
11h55-12h20	« Impacts des facteurs sociaux tels que la culture sur les compétences politiques : le cas de Madagascar » Yvanna Hassim Rajabali (ENOSIS)
12h20-12h45	« Exposition à des posters préventifs sur le tabac en réalité virtuelle : quel est l'impact sur la mémorisation des messages, les attitudes envers le tabac et les envies de fumer ? » Solenne Bonneterre (PS2C)
12h45-14h	Pause-déjeuner
14h-14h25	« Lutte contre les violences sexuelles faites aux femmes : une menace à l'image des hommes ? » Thomas Delage (ENOSIS)
14h25-14h50	« Injustices organisationnelles et réactions comportementales négatives : le rôle médiateur des émotions » Jeanick Nyare (TE20)
14h50-15h15	« Ce ne sont que des complotistes ! L'attribution du trait complotiste » Hoï-Tong Wong (ENOSIS)
15h15-15h40	"Effet des explications neuroscientifiques sur la sévérité de la condamnation : exploration des processus sous-jacents" Stanislas Bayallal (PS2C)
15h40-16h10	Pause-café
16h10-17h40	Table Ronde "Rédaction et communication scientifique" organisée par Gaëlle Marinthe, Constantina Badéa, et Patrick Mollaret

MARDI 13 DECEMBRE	
9h30-10h	Café-accueil
10h-12h	Atelier « Qualification MCF en CNU16 » Anne-Marie Vonthron
12h-13h30	Pause-déjeuner
13h30-15h30	Atelier “Introduction à l’analyse de puissance à travers G*Power » Jordane Boudesseul Les participants doivent télécharger G*Power sur ce site avant de rejoindre l’atelier : http://www.gpower.hhu.de/en.html
15h30-16h	Pause-café
16h-16h25	“Social acceptability of acts and judgment of intentionality : are counter-normative acts considered more intentional ?” Fadila Djennadi (ENOSIS)
16h25-16h50	« Le pouvoir social, une protection face à l’inconsistance » Chloé Touzé (PS2C)
16h50-17h15	“Faire ou ne pas faire comme les autres ? Normativité du conformisme et rôles des besoins psychologiques dans l’influence majoritaire » Carla Capuano (PS2C)
17h15-17h40	“Incité.e à se faire vacciner : conséquences sur l’adhésion aux comportements de santé » Léo Toussard (PS2C)
17h40-18h	Discours de clôture
18h	Pot de clôture

Merci de votre participation et de votre présence

Comité d'organisation

Fatima	Cassandra	Anne-Sophie	Léo	Hoï-Tong
Ayouni	Gedeon	Maillot	Toussard	Wong
<i>Equipe TE20</i>	<i>Equipe PS2C</i>	<i>Equipe TE20</i>	<i>Equipe PS2C</i>	<i>Equipe ENOSIS</i>

Contact : doctorialeslapps@gmail.com



UNIVERSITÉ
PARIS 8
VINCENNES-SAINT-DENIS

**Université
Paris Nanterre**